

## ASSISTANCE A MAITRISE D'OUVRAGE POUR UN INDUSTRIEL

### L'usine de fabrication de béton KP1 (Camarsac,33)

#### Le projet

**Maître d'ouvrage : KP1 (fabrication de béton)**  
**site de Camarsac**

**Période de réalisation : 2009-2013**

#### PRESTATIONS

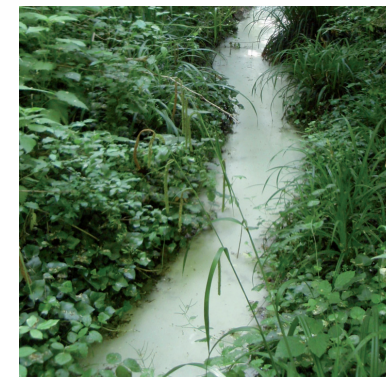
- » Étude globale de bassin versant (expertise) et Conception des travaux de restauration du milieu naturel
- » AMO : Accompagnement et conseil au maître d'ouvrage dans la prise en compte des enjeux environnementaux
- » Relai d'informations et réunions de concertation entre l'entreprise, les institutionnels, la collectivité et les riverains
- » Suivi d'études complémentaires : hydraulique et site et sols pollués
- » Élaboration de **dossiers réglementaires** : loi sur l'eau et étude d'incidences Natura 2000
- » MOE (maîtrise d'œuvre) dans le cadre des travaux de dépollution ; suivi morphodynamique post-chantiers
- » Conception d'un système de filtres spécifiques au site pour arrêter les fines de béton en suspension dans le ruisseau.

#### CHIFFRES CLÉS

- 36 050 € HT
- 250 ml de ruisseau restaurés

L'usine KP1 est à l'origine d'une **pollution des eaux** qui requiert une mise en conformité des installations : par forte pluie, la surface de l'usine, située dans un thalweg, est lessivée et une pollution par **transfert de fines de béton** est constatée en aval sur le ruisseau le Rouillard. Ce ruisseau est un affluent du Gestas, intégré au site Natura 2000 « Réseau hydrographique du Gestas ».

Afin de résoudre ce problème, KP1 fait appel à nos compétences en assistance à maîtrise d'ouvrage et en maîtrise d'œuvre selon les différentes étapes de l'opération.



Ciment en lit mineur avant intervention



Lit mineur après intervention

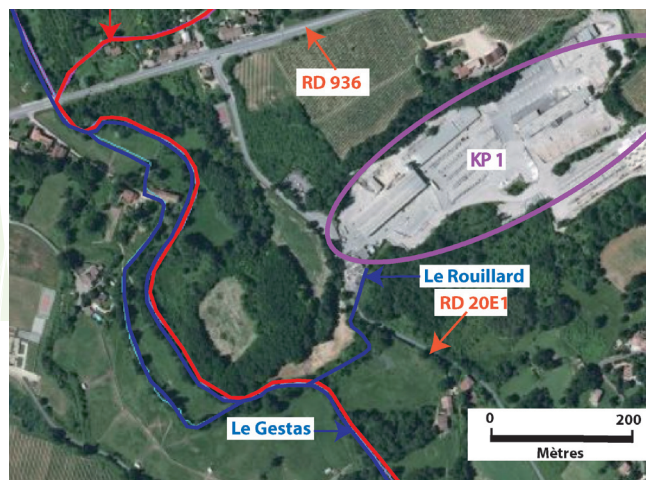
Une **étude globale du site industriel et de son bassin versant** permet de mettre en évidence les causes des dysfonctionnements et de proposer une première série d'actions au sein du site de l'usine sur le réseau d'eaux pluviales (bilan et conception en coordination avec un bureau d'hydraulique) et en aval sur le ruisseau pour **la réalisation de travaux d'extraction des fines de béton accumulées en lit mineur**.

Lors de la réalisation du chantier, une poche d'hydrocarbures est découverte. L'administration, par arrêté préfectoral, demande alors la réalisation d'une étude complémentaire « site et sols pollués » permettant de déterminer l'origine de la pollution et de caractériser l'ampleur de la contamination.

Notre équipe intervient en tant qu'**AMO** pour accompagner l'industriel dans le recrutement d'un bureau spécialisé, pour suivre les différentes phases de l'étude, participer à la concertation et au relationnel avec les services de l'Etat et le Comité de Pilotage (dont commune, syndicat intercommunal de bassin versant, Agence de l'Eau Adour Garonne).

Par ailleurs, afin de limiter au maximum les apports éventuels au milieu naturel de fines de béton, l'industriel nous a demandé d'intervenir en **maîtrise d'œuvre pour concevoir un système de filtres en sortie d'usine** et procéder au suivi de sa pose.

Différents **dossiers réglementaires** ont également été élaborés par nos soins au titre de la **loi sur l'eau** avec un suivi étroit auprès des services de l'Etat.



Localisation orthophotos