

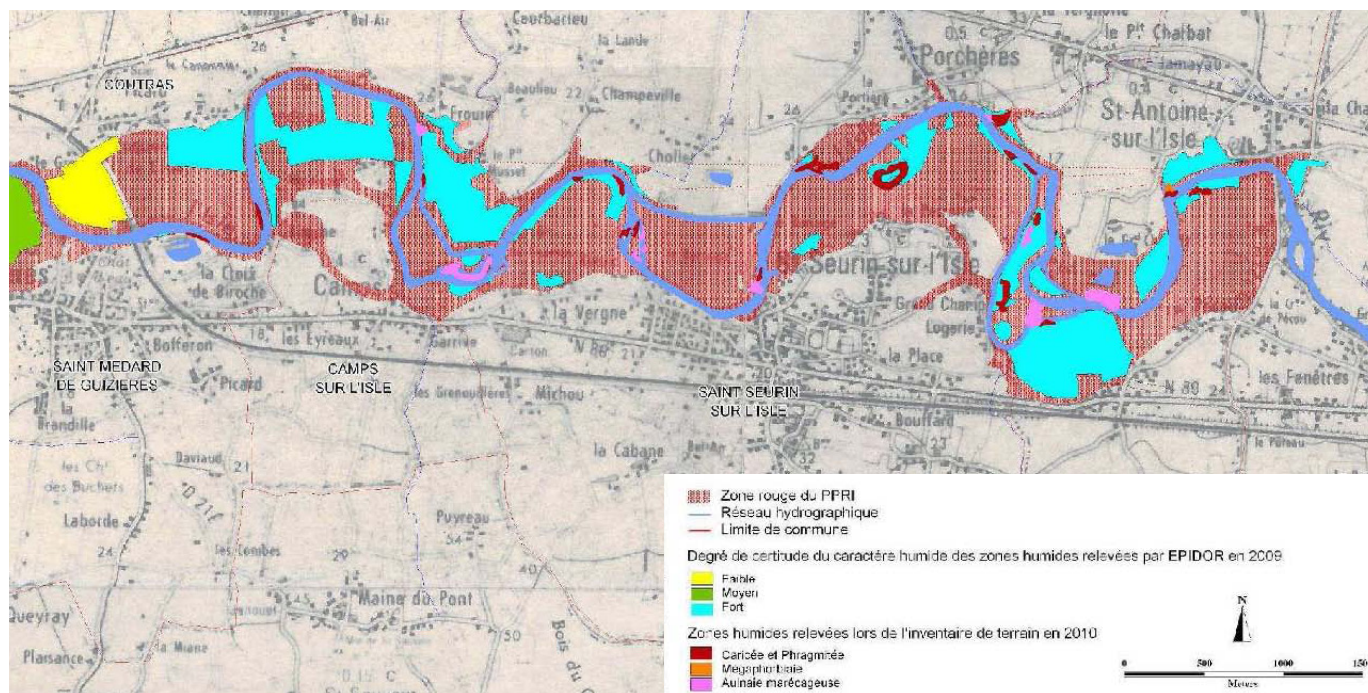
ÉTUDE GLOBALE PRÉALABLE À LA GESTION DES LITS MINEUR ET MAJEUR DE L'ISLE EN GIRONDE



Contexte :

L'Isle est un cours d'eau domanial retiré de la nomenclature des voies navigables et intégré au réseau Natura 2000. Sur le périmètre d'étude, deux sections bien distinctes de l'Isle sont identifiées : l'Isle canalisée en amont et l'Isle soumise à l'influence des marées en aval.

Le syndicat qui mène déjà un programme d'entretien du lit et des berges sur la base d'une étude passée souhaite réactualiser le diagnostic de la vallée et définir un programme de gestion en adéquation avec les besoins et les nouvelles politiques environnementales.



Δ Inventaire des zones humides

Objectifs :

L'intérêt de l'étude préalable au programme d'entretien et de restauration est notamment d'étendre la gestion traditionnelle du lit mineur de l'Isle aux zones humides présentes sur le lit majeur afin d'assurer une gestion globale des fonctionnalités hydrauliques et écologiques de l'hydrosystème.

Il s'agit également de redéfinir les enjeux en présence du fait notamment de l'évolution de la législation (DCE, nouveau SDAGE, Natura 2000, Grenelle de l'environnement) en vue de la mise en œuvre d'une politique globale de gestion à l'échelle du bassin versant.

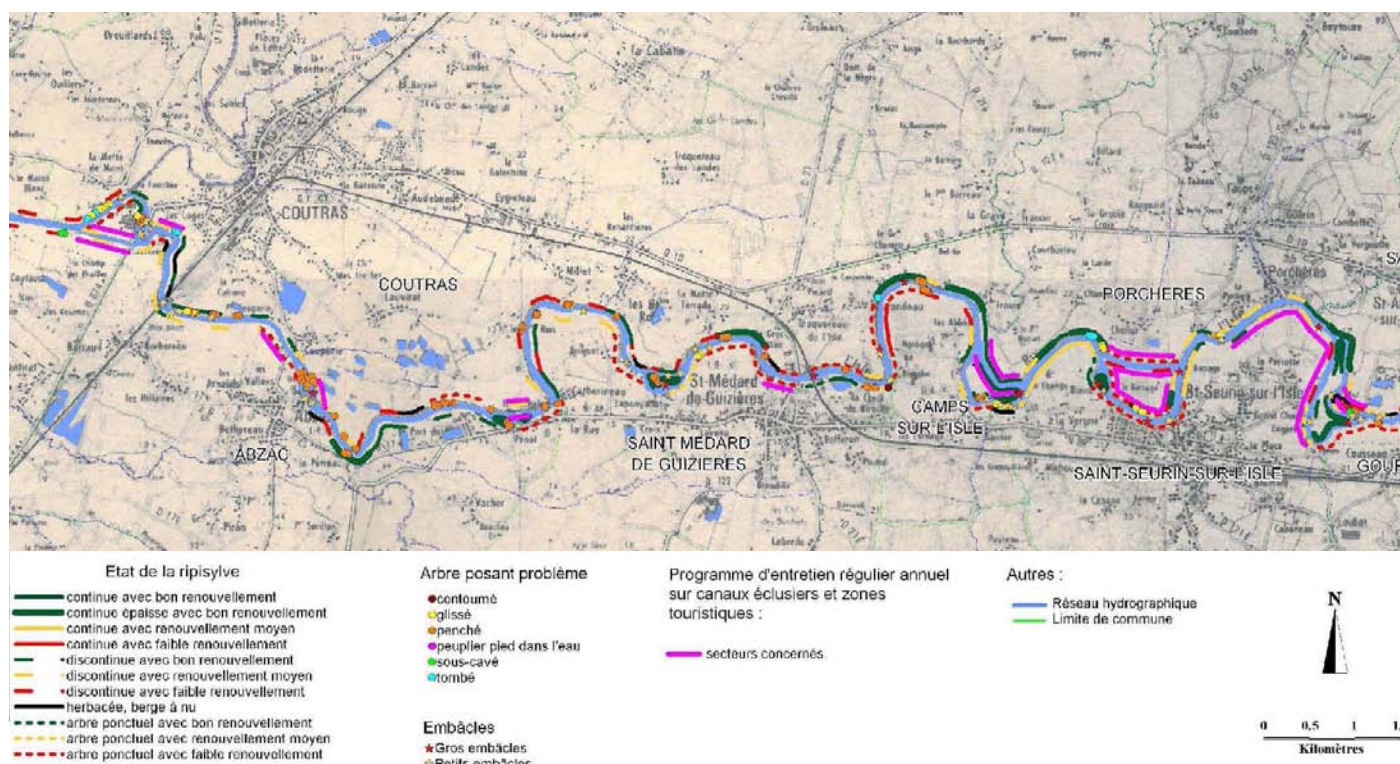
Résultats :

Un état des lieux écologique et socio-économique de la vallée de l'Isle a permis de dégager les grands enjeux sur le secteur d'études. Des objectifs ont ensuite été définis conformément aux nouveaux instruments juridiques applicables et se sont traduits par l'élaboration de fiches actions détaillées (~30).

Le programme d'actions concerne notamment : à l'entretien régulier du lit mineur, la restauration des berges, l'amélioration de la continuité écologique, la préservation des zones humides, la lutte contre les espèces envahissantes, la gestion de la ripisylve, ...



Δ Identification des habitats naturels de la vallée de l'Isle



Δ Schématisation du programme pluriannuel de travaux d'entretien régulier réalisés annuellement sur les canaux éclusiers et zones touristiques aux abords des communes entre 2011-2015 entre Saint Antoine sur l'Isle et Coutras

Maître d'ouvrage : Syndicat intercommunal d'études, de travaux et d'aménagement de la Vallée de l'Isle