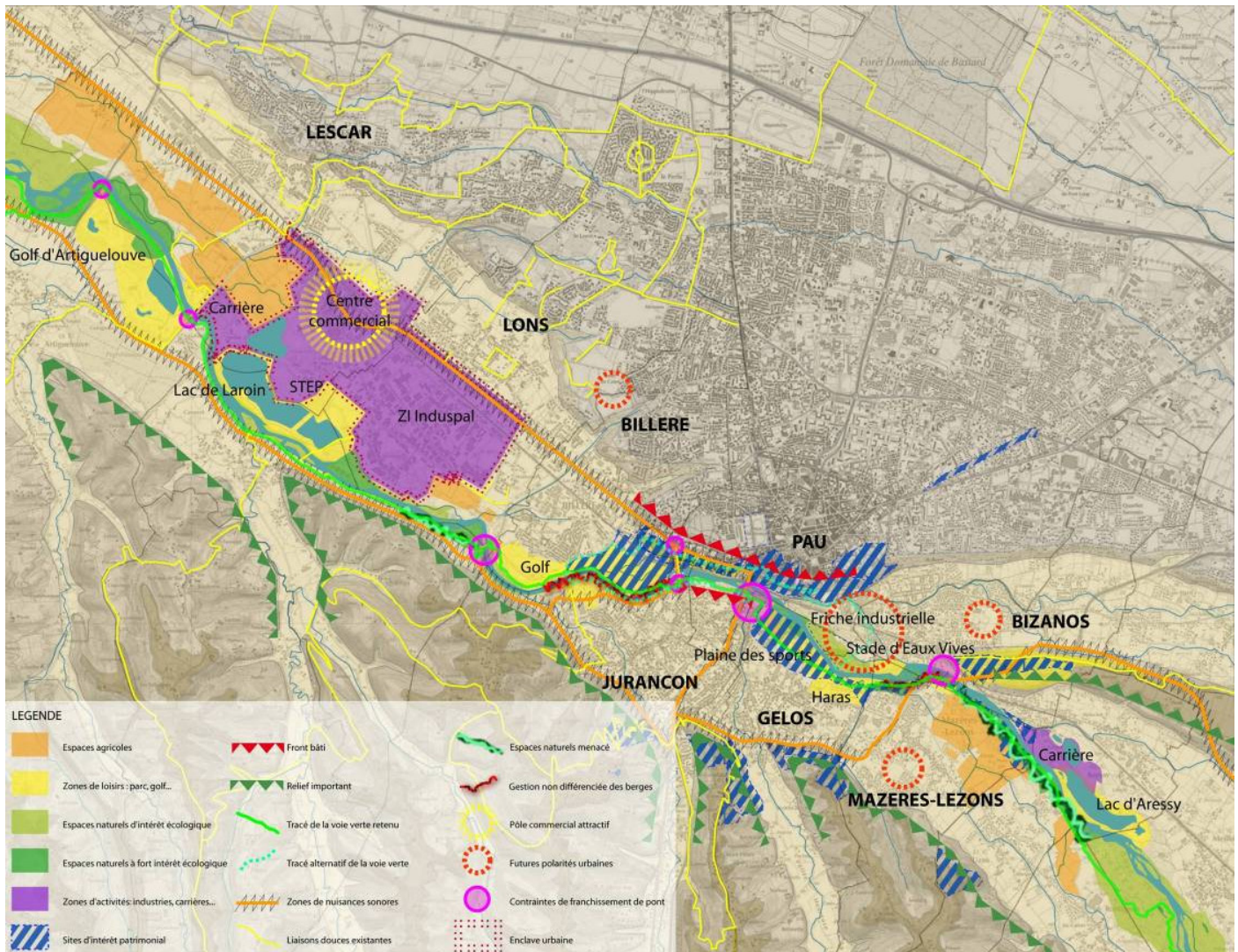


ÉTUDE PRÉALABLE POUR LA CRÉATION DU PARC NATUREL URBAIN DU GAVE DE PAU

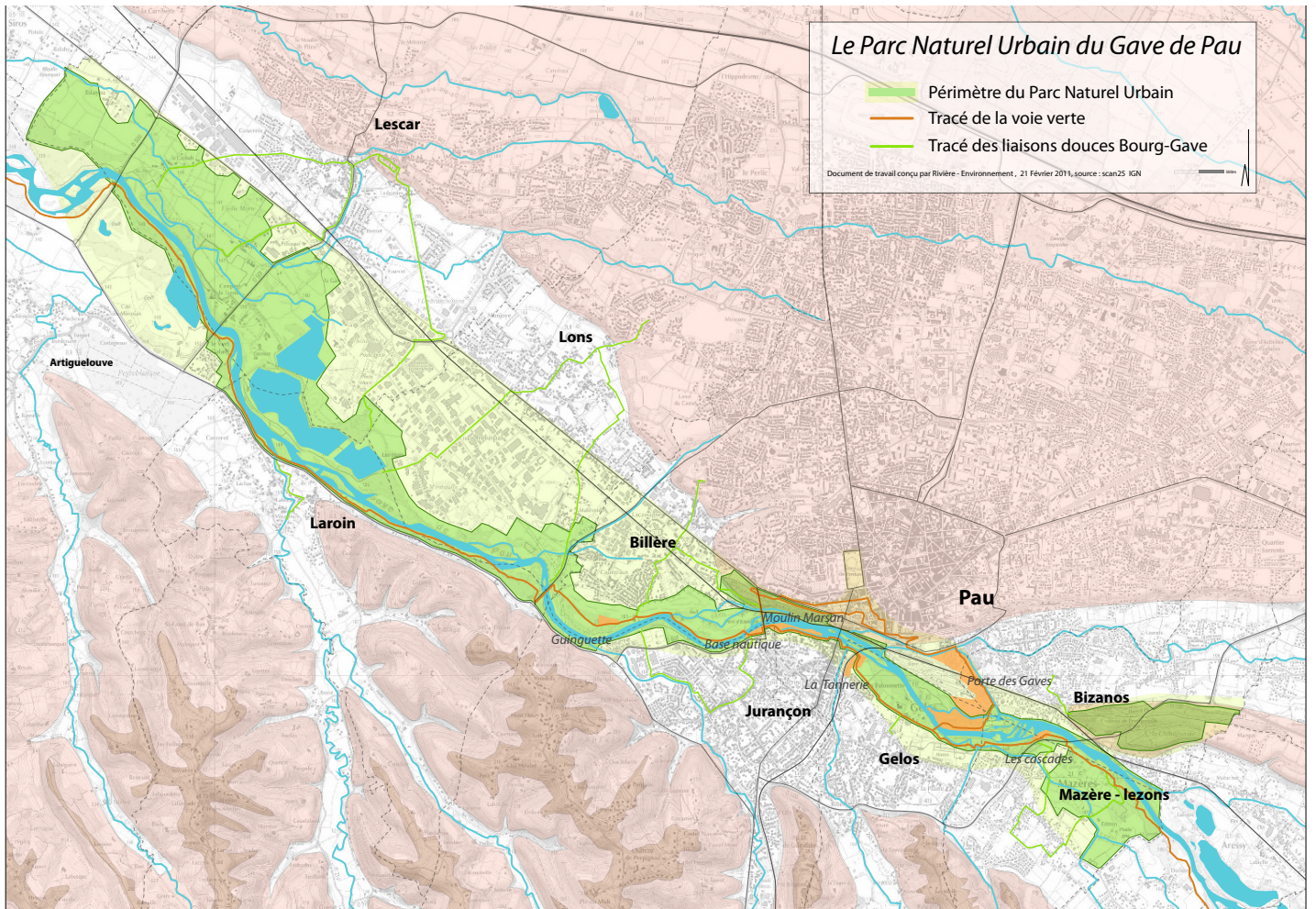
L'étude vise à préfigurer le **Parc Naturel Urbain** des berges du Gave de Pau. Celui-ci a pour objectif de valoriser le territoire dans toutes ses dimensions : paysage, écologie, développement local, urbanisme, histoire et culture.

Il s'inscrit dans la trame verte et bleue de la communauté d'agglomération Pau-Pyrénées.



△ Carte des problématiques et des enjeux

- Diagnostic du territoire, et des habitats naturels d'intérêt écologique
- Etude et préconisations pour la gestion des érosions de berges
- Etude et préconisations pour déterminer le tracé de la voie verte
- Définition des orientations stratégiques



Périmètre du Parc Naturel Urbain et le tracé des principales liaisons douces Δ

Les orientations stratégiques :



- Structuration et appropriation du Parc Naturel Urbain
- Garantir la préservation et la qualité des milieux



- Retourner la ville vers le Gave
- Développer la fonction récréative du Parc Naturel Urbain
- Consolider la fonction agricole sur le périmètre du Parc Naturel Urbain

Maître d'ouvrage : Communauté d'Agglomération Pau-Pyrénées.

Etude réalisée avec la collaboration de l'atelier *Physalis* (paysagistes DPLG)